

**RÜCKLICHT-BLINKER-KOMBINATION
FÜR HARLEY-DAVIDSON SPORTSTER S (2021->)**



PACKLISTE:

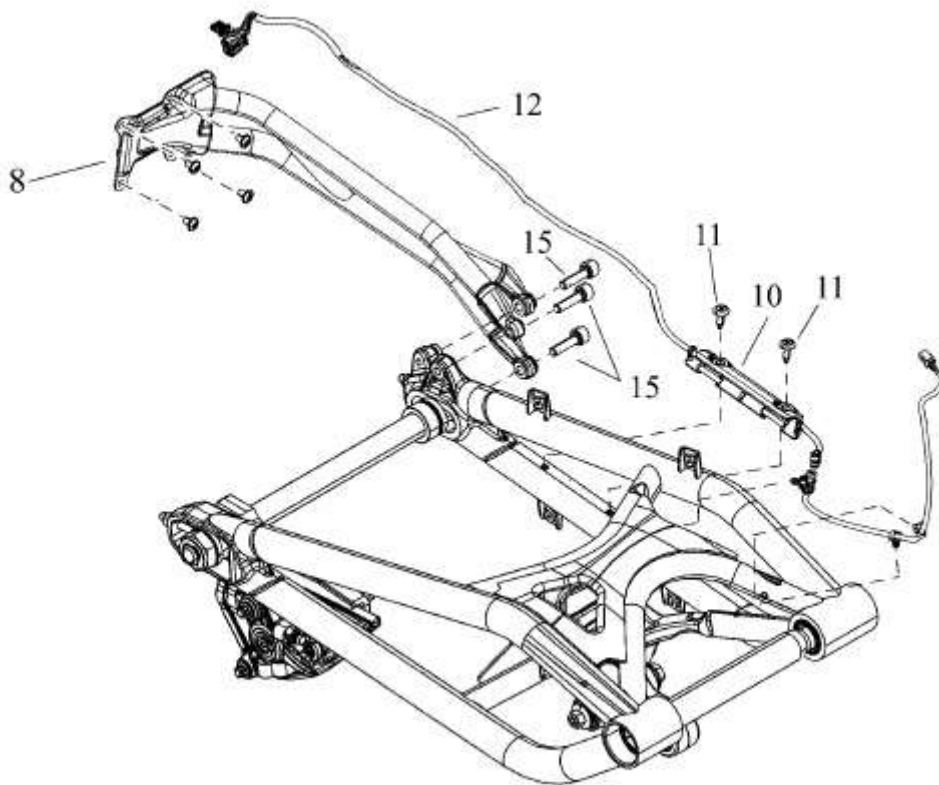
Menge	Beschreibung
1	Rücklicht-/Blinker-Kombination
1	Blinkfrequenzgeber
2	Inbusschraube M6*20
2	Scheibe M6*15
2	Poly-Stop-Mutter M6
2	Inbusschraube M6*40

MONTAGEANLEITUNG:

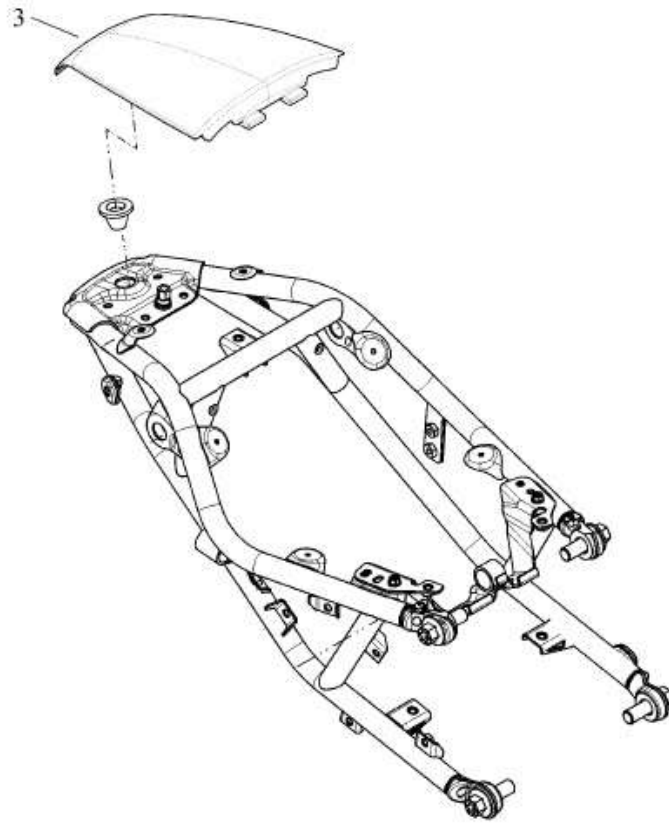
Warnung: Niemals in die leuchtenden LED-Blinker schauen, andernfalls können Augenschäden verursacht werden!

Hinweis: Nur möglich in Verbindung mit seitlichem Kennzeichenhalter!

Bocken Sie das Fahrzeug so auf, dass das Hinterrad entlastet wird.



Demontieren Sie die hintere Beleuchtungseinheit, indem Sie die Befestigungsschrauben (15) lösen.
Entfernen Sie zusätzlich die Kabelführung (10) und verlegen Sie die Kabel (12) für Blinker und Rücklicht bis unter den Sitz.



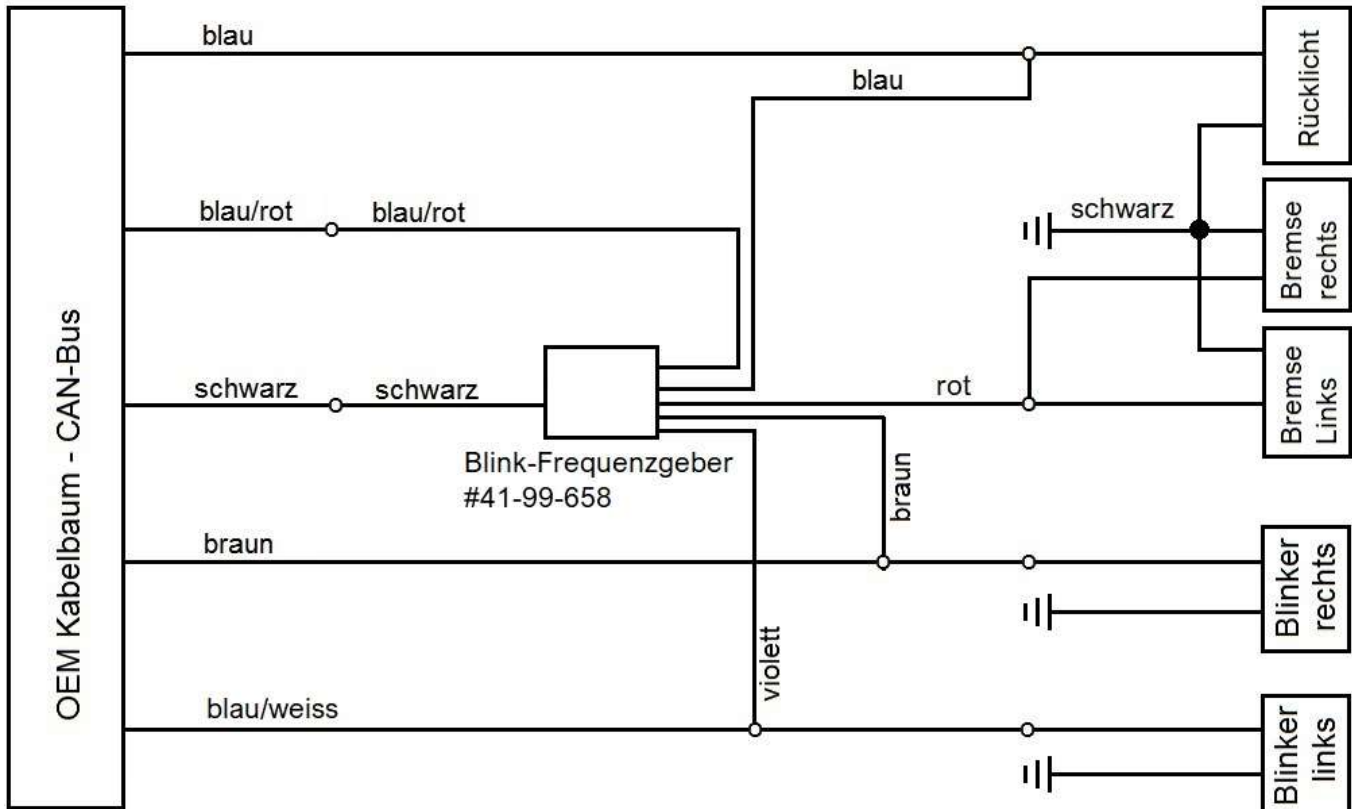
Entfernen Sie die hintere Rahmenabdeckung (3).

Montieren Sie die neue TB-Rücklicht-/Blinker-Kombination mit den beiliegenden Scheiben, Inbusschrauben M6*20 und Muttern am Heckrahmen.



Hinweis: Bei Kombination mit dem HD-Sozius-Sitz verwenden Sie die Inbusschrauben M6*40!

Schließen Sie die Komponenten wie im Schema an das Bordnetz an.



Achten Sie darauf, das Bremslicht wie im folgenden Schema anzuschließen, um Fehlfunktionen des ABS zu vermeiden!

Isolieren Sie die Kabelverbindungen ordnungsgemäß! Wenn möglich nutzen Sie dazu Schrumpfschlauch.

Überprüfen Sie die korrekte Funktion der Beleuchtungsanlage!

Installieren Sie außerdem einen neuen Reflektor mittig am Fahrzeug.

Montieren Sie die hintere Rahmenabdeckung.

Das Thunderbike-Team wünscht viel Vergnügen.
Gute Fahrt!



Thunderbike
Güterstrasse 5
D-46499 Hamminkeln
Telefon(0049)2852 - 6777 -33
Telefax (0049)2852 - 5444
info@thunderbike.de

**TAILLIGHT TURN SIGNAL COMBINATION
FOR HARLEY-DAVIDSON SPORTSTER S (2021->)**



PACKING LIST:

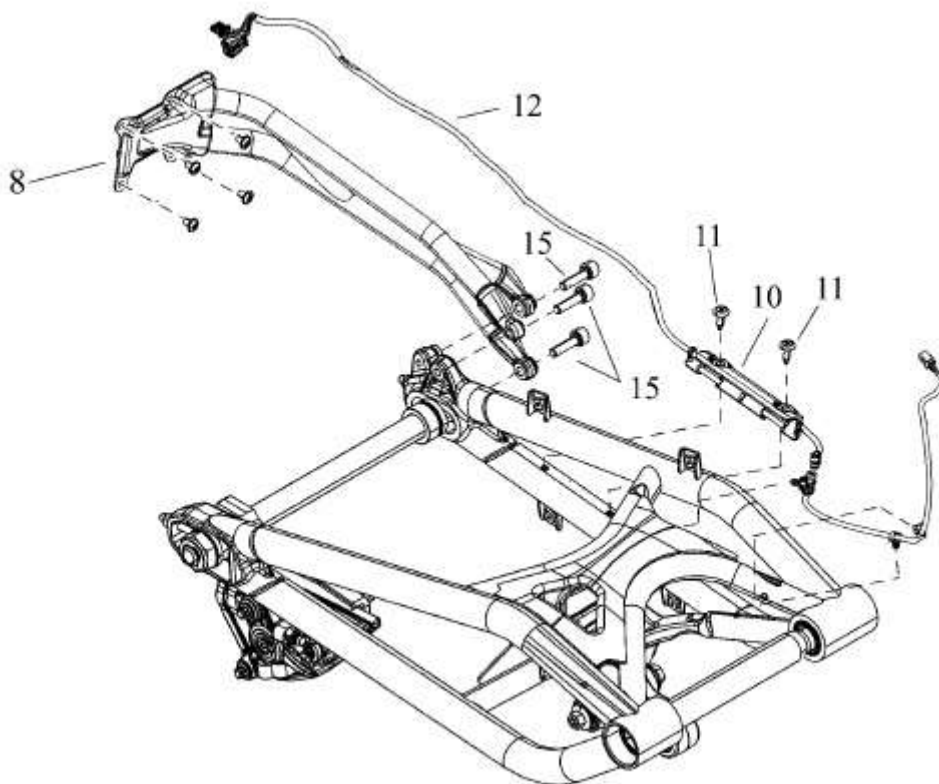
Amount	Item
1	Combination bracket
1	Load equalizer
2	Allen head screw M6*20
2	Washer M6*15
2	Poly-stop-nut M6
2	Allen head screw M6*40

MOUNTING INSTRUCTIONS:

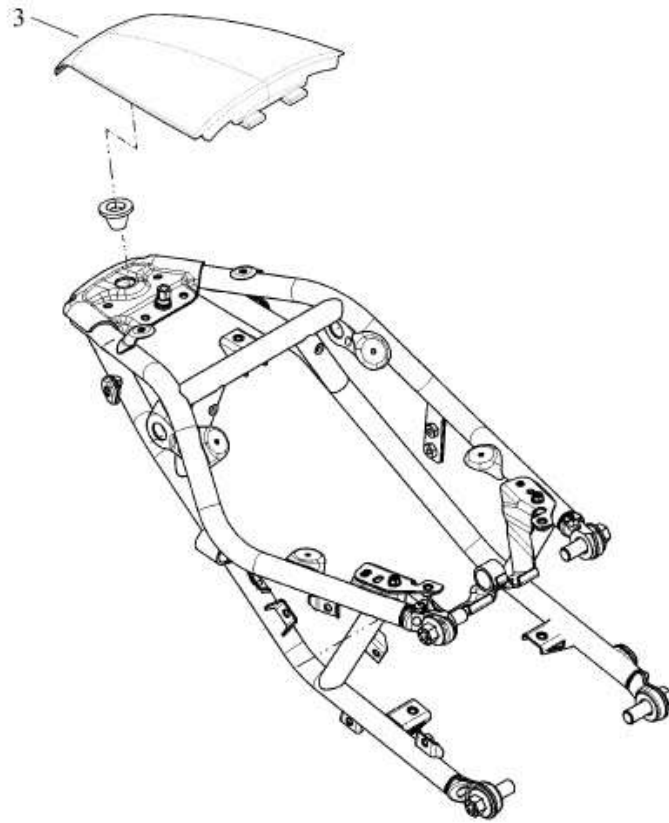
Warning: Don't look directly into the LED turn signals! Otherwise there will be an injury for your eyes!

Attention: Side mounted license bracket is required!

Lift up the motorcycle on the rear frame end till the rear wheel loose contact to the ground. Make sure the motorcycle is secure and there is no danger of it falling or rolling!



Remove the rear lights and turn signals by removing the bolts (15). Additionally remove the wiring cover (10) and relocate the wires for rear light and turn signals underneath the seat.



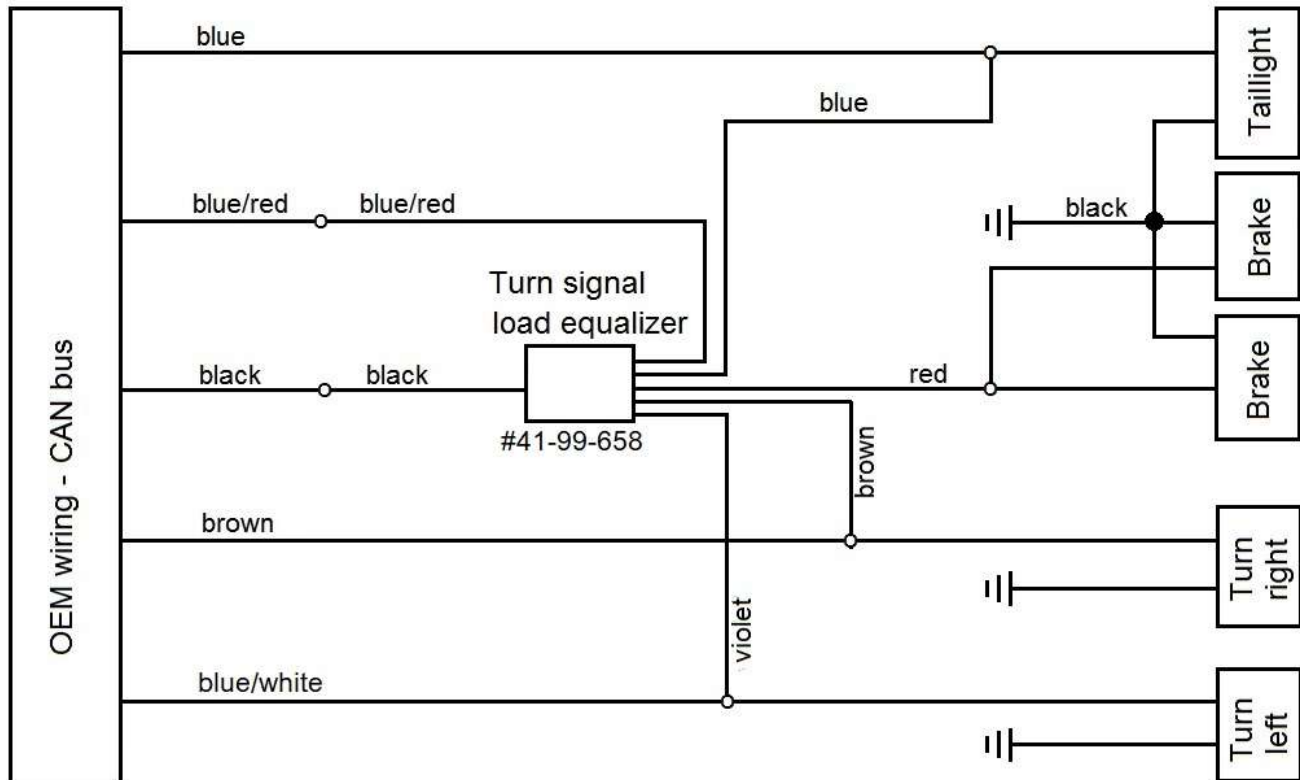
Remove the rear frame cover (3).

Mount the new taillight / turn signal combination to the rear frame using the included Allen head screws M6*20, the washers and poly-stop-nuts.



Attention: If the HD passenger seat is mounted use the included Allen head screws M6*40!

Connect the light to your OEM wiring like scheme below.



Make sure the brake light is connected like on the picture below!
Otherwise there will be a fault with your ABS system.

Isolate the wiring connections thoroughly! Use heat shrink tubing if it is possible.

Check the function of your turn signals and tail-/ brake light!

Mount a new reflector in center to the bike.

Mount the rear frame cover.

The Thunderbike team wishes you fun with your new parts.
Have a nice and safe ride!



Thunderbike
Güterstrasse 5
D-46499 Hamminkeln
Telefon(0049)2852 - 6777 -33
Telefax(0049)2852 - 5444
info@thunderbike.de